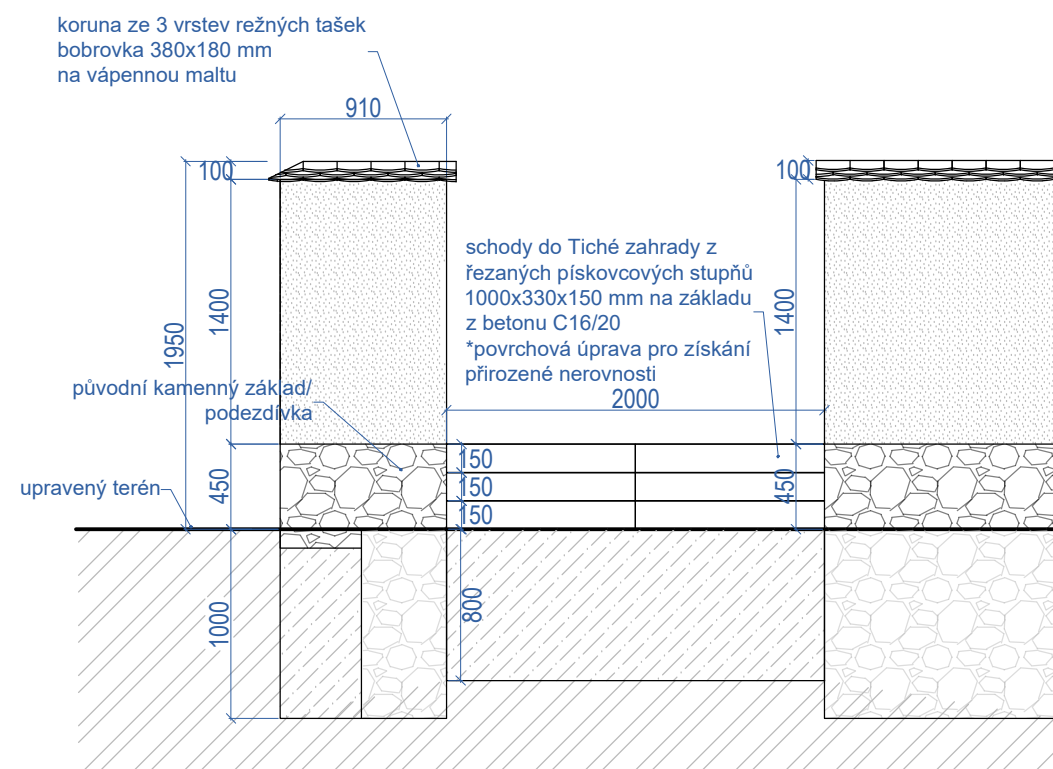
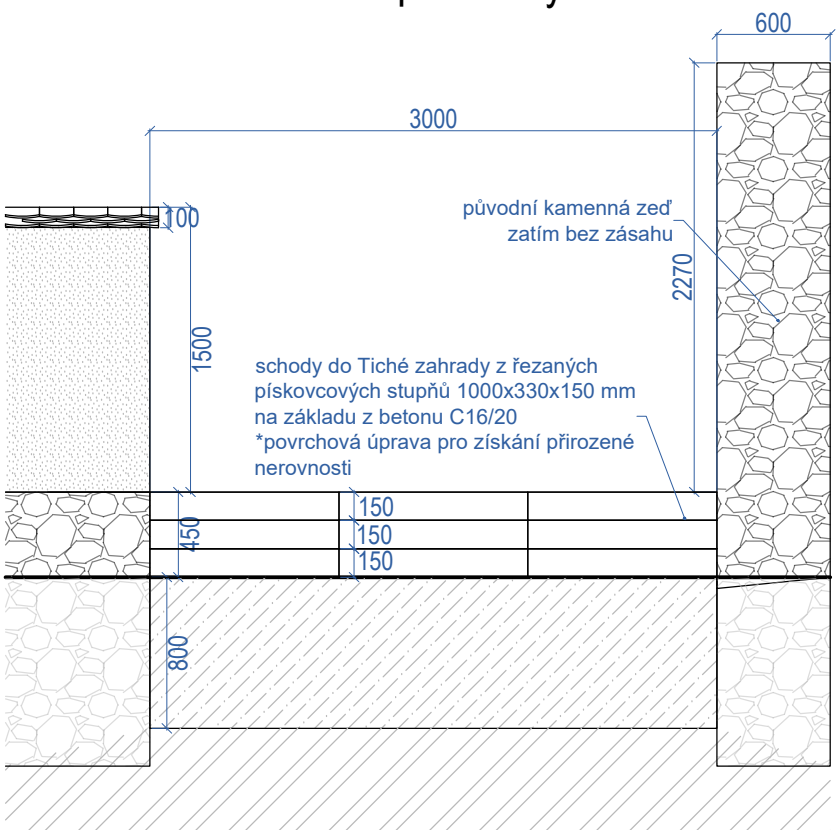


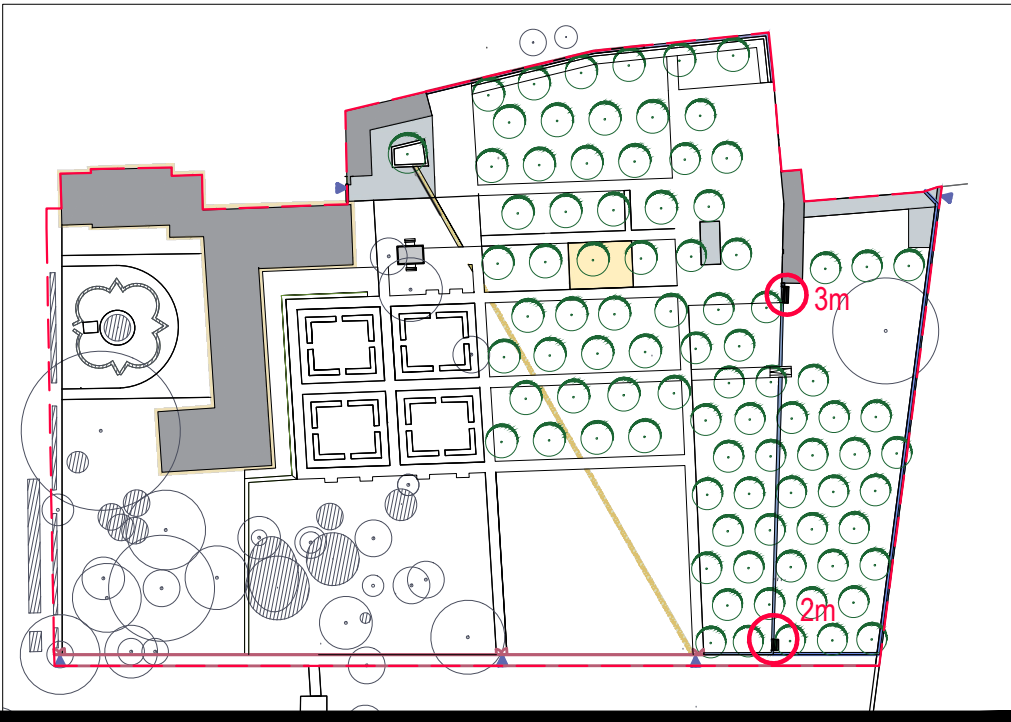
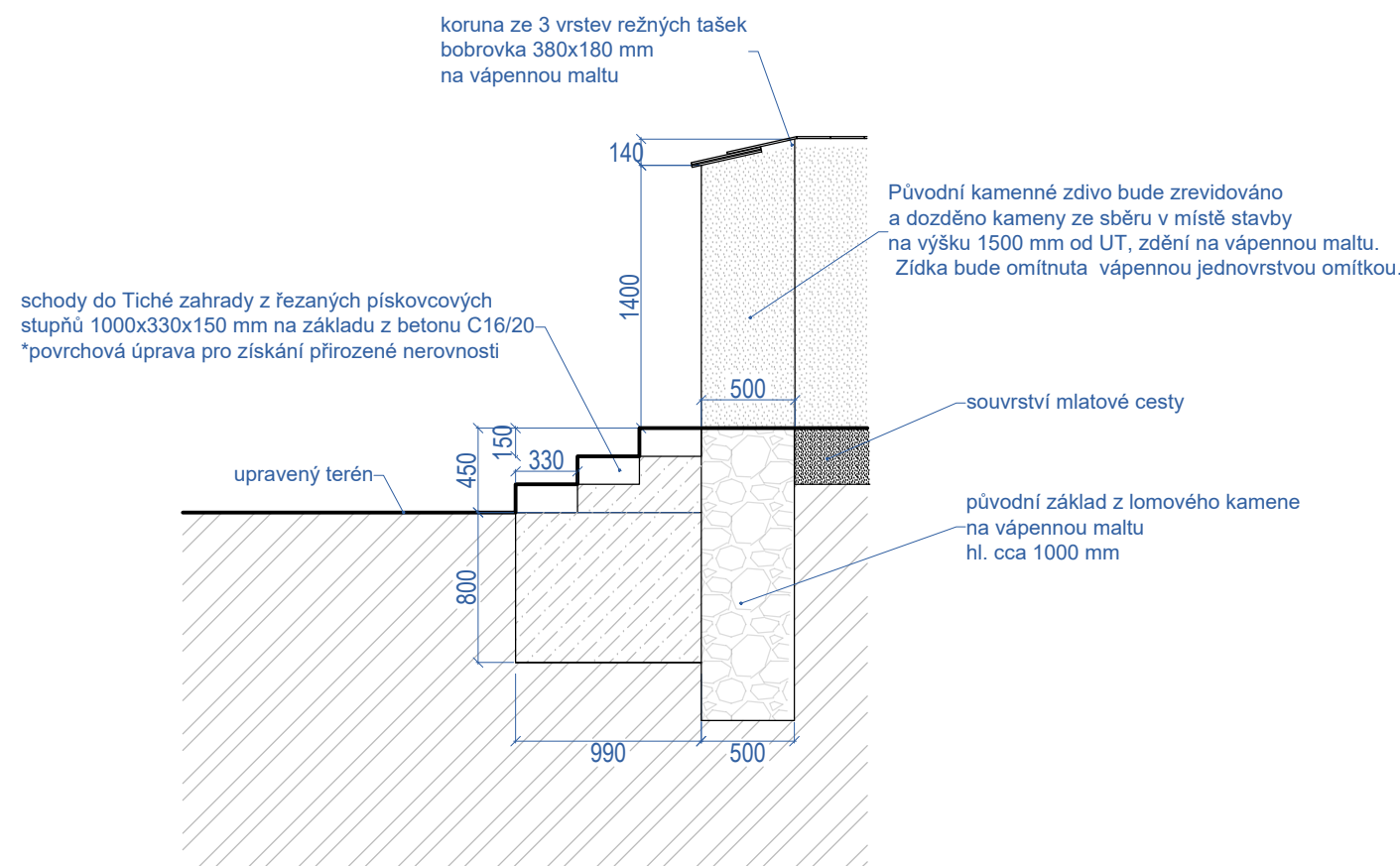
SCHODY ŠÍŘKA 2 m- pohled východní



SCHODY ŠÍŘKA 3 m- pohled východní



SCHODY - řez



AKCE: OBNOVA ZÁMECKÉ ZAHRADY V KLADRUBECH NAD LABEM

VÝKRES: Zeď mezi Tichou zahradou a sadem - schody

OBJEDNATEL: Národní hřebčín Kladruby nad Labem

ZODP. PROJEKTANT: doc. Ing. Přemysl Krejčířík, Ph.D. NÁVRH: Ing. Kamila Krejčířková, Ph.D.

ZPRACOVÁNÍ: Ing. Jiří Dohnal, Ph.D., DiS.

DATUM: 07/2020 STUPEŇ: DPS MĚŘÍTKO: 1:40 ČÍSLO VÝKRESU: D.4.2.3

